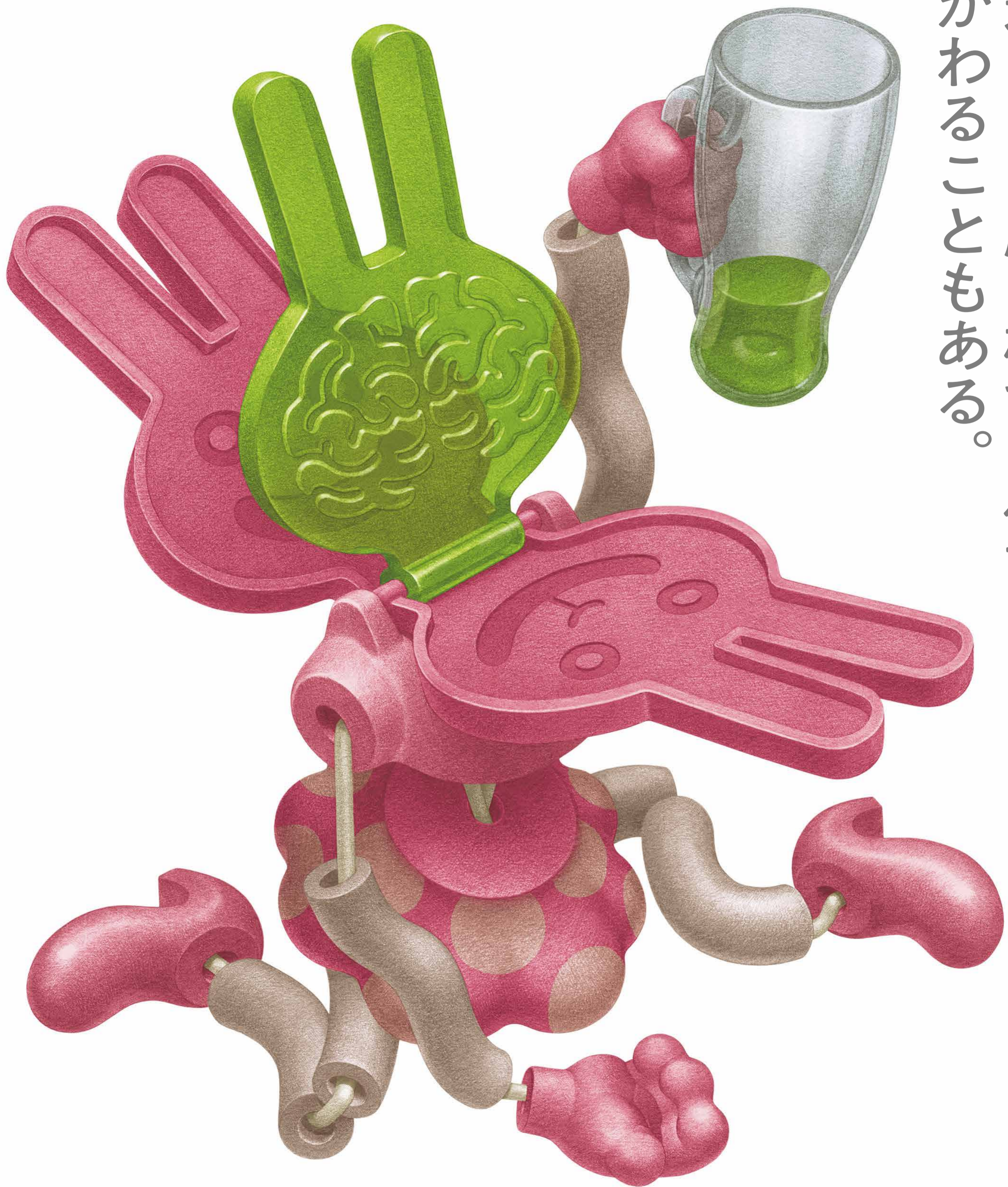


酔いが進むと、脳の機能が低下する。
命にかかわることもある。



アルコールで脳の機能が低下すると、理性や身体のコントロールを失う。帰り道に階段から転落したり帰宅後にお風呂でおぼれるなど思わぬ事故や、急性アルコール中毒の恐れもある。

イッキ飲み防止連絡協議会 後援：文部科学省 / 厚生労働省 / アル法ネット
協力：全国大学生生活協同組合連合会
協賛：ビール酒造組合 / 日本酒造組合中央会 / 日本蒸留酒酒造組合 / 日本洋酒酒造組合 / 全国小売酒販組合中央会 / 日本洋酒輸入協会
デザイン協力：サントリーホールディングス株式会社 / 株式会社サン・アド



酔いのメカニズムをサイトで解説しています。

イッキは命にかかわる飲ませ方です。

